

Vorstellung

„Fachbereich Bildung, Familie und Beruf“ und
„Ländliches Fortbildungsinstitut (LFI) Tirol



26.05.2025

„Fachbereich Bildung, Familie und Beruf“ und „Ländliches Fortbildungsinstitut (LFI) Tirol

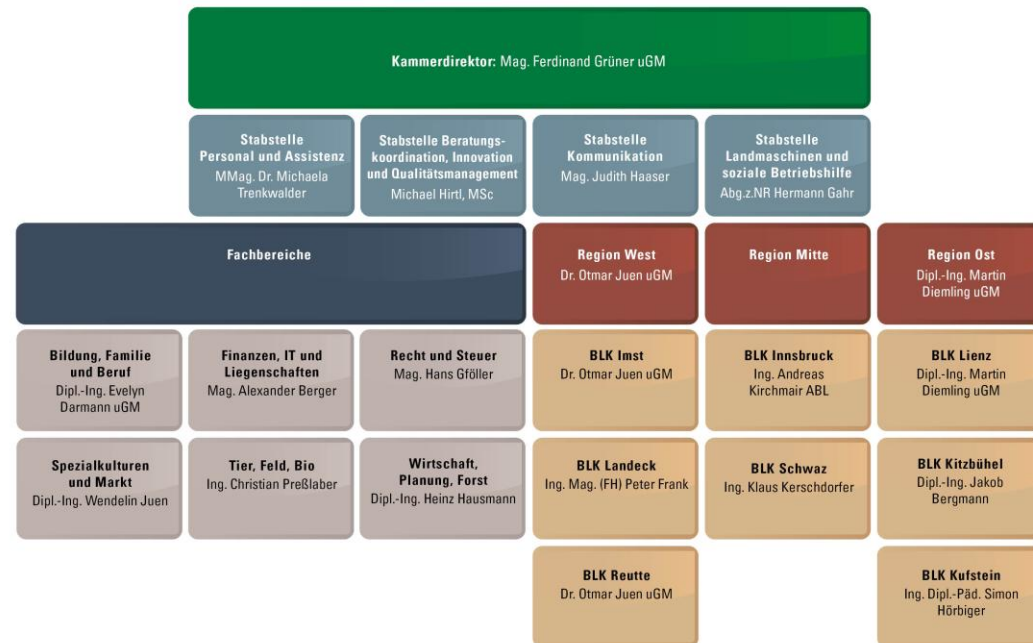
Referentin

- **DI Evelyn Darmann**
 - Fachbereichsleiterin
 - Geschäftsführerin LFI Tirol



Aus- und Weiterbildung in der LK Tirol

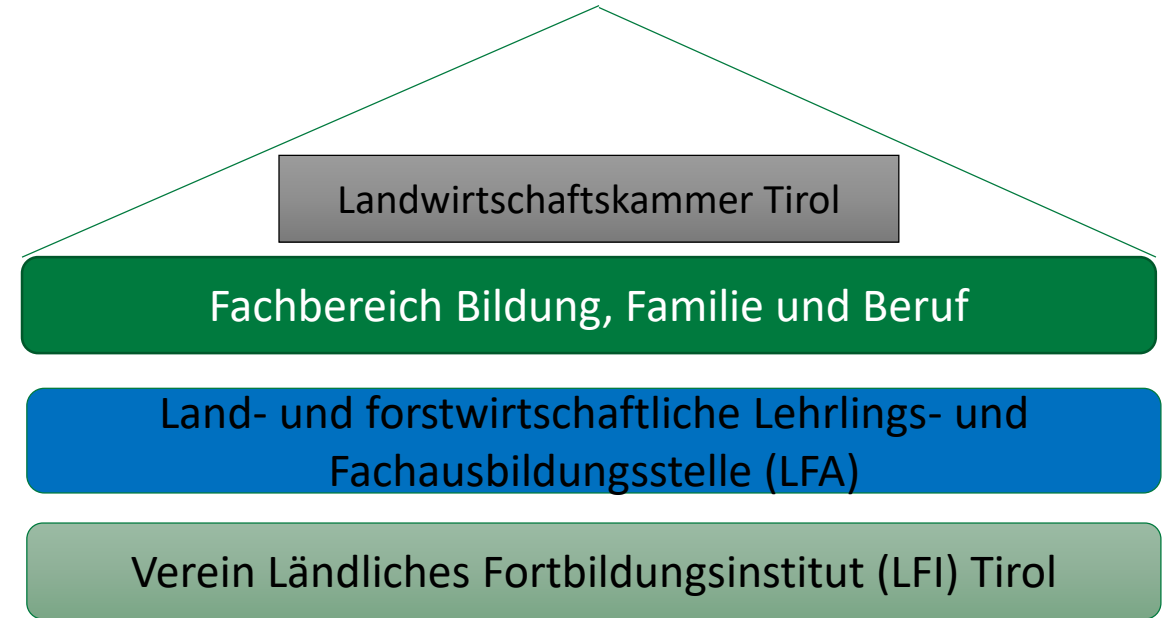
Organisationsstruktur
der Landwirtschaftskammer Tirol



Organigramm_LK_Tirol_20240709.pdf
(aus InDesign exportiert)

Originaldokument im Archiv der Grafik, PDF ist am Server verfügbar.
Gedruckte Versionen dienen ausschließlich zu Referenzzwecken.

Seite 1 von 1



Wer steuert das LFI?



- Obfrau/Obmann aus dem Vorstand gewählt
 - Obfrau Christine Lintner
 - Obfrau-Stv. LAK-Präs. Andreas Gleirscher
 - Vorstand: Delegierte aus Mitgliedsorganisationen

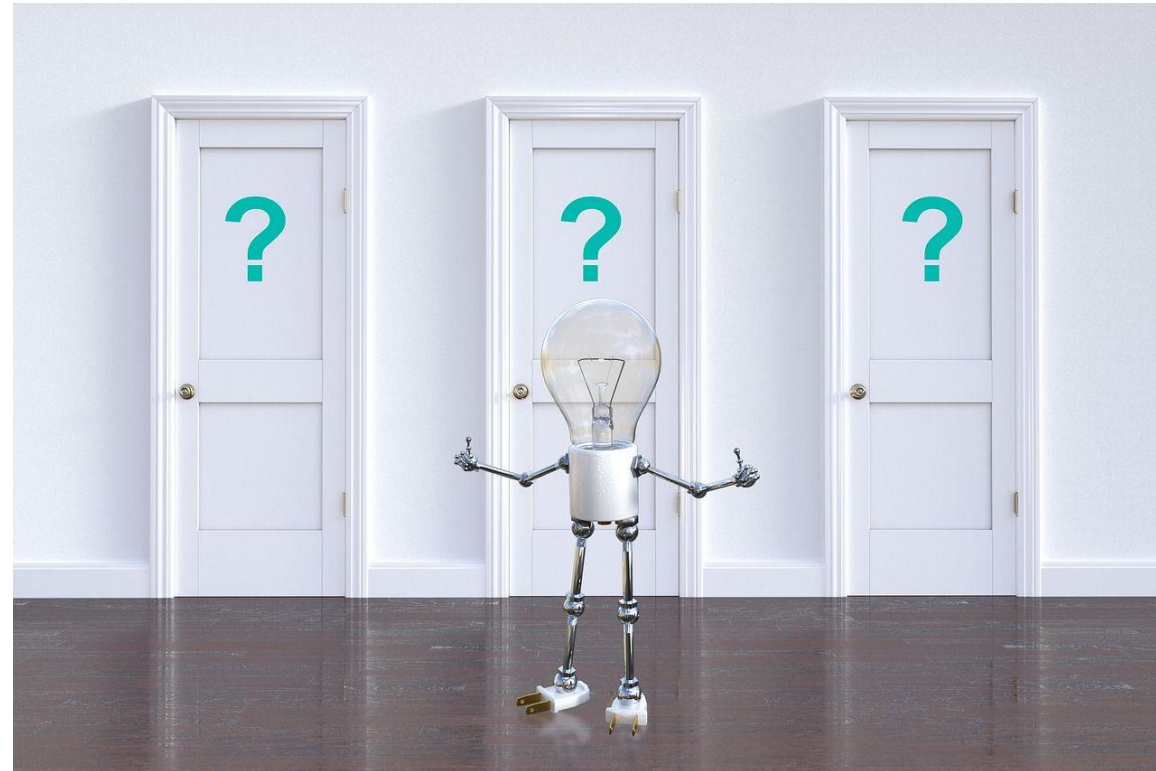
- Geschäftsführung seitens der LK Tirol bestellt
 - Dipl.-Ing. Evelyn Darmann
 - Stv. Mag. (FH) Nikola Kirchler

Ansprechpartner:innen in den Bezirken



Bitte um Antwort zu folgenden Fragen:

1. Kennst du das LFI?
2. Hast du bereits mind. eine Bildungsveranstaltung (Kurs, Online-Schulung, Lehrgang...) beim LFI Tirol besucht?



Was ist das LFI?

- Das Ländliche Fortbildungsinstitut (LFI) Tirol ist das Bildungsunternehmen der Landwirtschaftskammer (LK) Tirol
- Unbezahlbares Netzwerk
 - Mit 33 ordentlichen Mitgliedern, das seit Jahren gut funktioniert
 - [Ordenliche Mitglieder | LFI Tirol](#)
- LFI Österreich: Dachorganisation
 - Enge Zusammenarbeit unter den Ländern-LFI's
 - z. B. Online-Schulungen

Zielsetzung und Selbstverständnis des LFI verankert im Leitbild

Ziel: „Bildung mit Weitblick für mehr Lebensqualität“



➤ Zielgruppen:

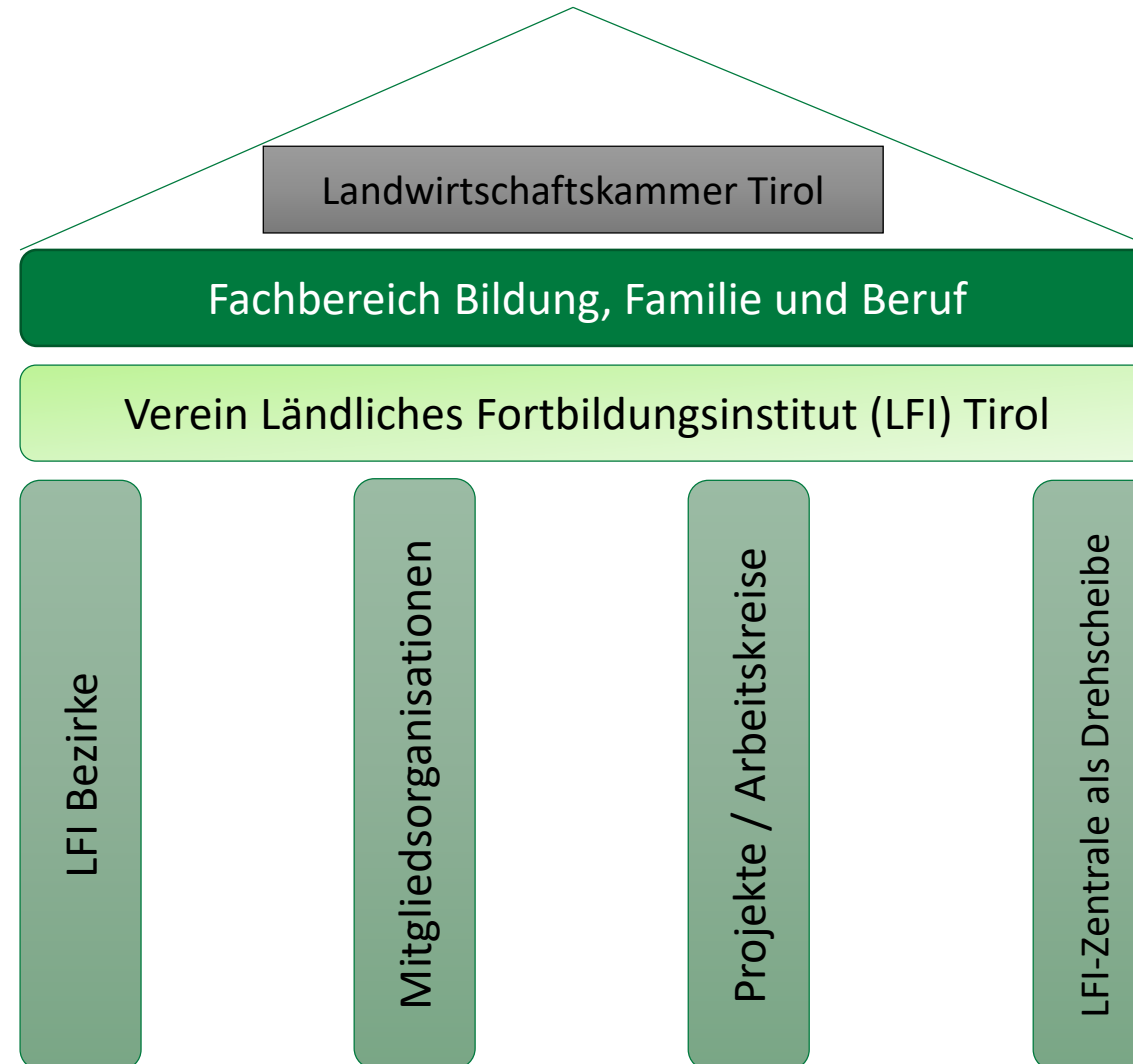
- Bäuerinnen und Bauern, Jungübernehmer:innen, bäuerliche Unternehmen
- Bewusst lebende, interessierte Konsumentinnen und Konsumenten
- Organisationen im Umfeld der LK Tirol

Selbstverständnis - Leitbild

- Bildungs- und Beratungsangebot, um den persönlichen und beruflichen Erfolg sowie die Lebensqualität der Kunden zu stärken
- Dezentralität und Praxiskompetenz
- Innovative und nachhaltige Angebote



LFI-Struktur



Anerkannte Einrichtung für Erwachsenenbildung

- Qualitätsgesichert: ISO 9001 und Ö-Cert
- Anerkannter Bildungsträger für Bildungsprojekte im Rahmen der Ländlichen Entwicklung (EU, Bund, Land), TGD-Fortbildungen, ÖPUL-Fortbildungen...
- Mitglied im Verein Erwachsenenbildung Tirol und in der Konferenz für Erwachsenenbildung Österreich (KEBÖ)

Ein paar Fakten aus der Statistik

Bildungsjahr 2024

- 556 Bildungsveranstaltungen (563)
 - Davon 407 (1-4 UE), (416)
 - 149 Kurse/Seminare (mehr als 4 UE) (161)
- 4029,5 Unterrichtseinheiten (3.585,5)
- 19.638 Teilnehmer:innen (14.206)

Zahlen in () für 2023



MitarbeiterInnen und Kooperationspartner im LFI Tirol



- 11 MitarbeiterInnen (7,28 VZÄ) beim LFI Tirol
- MitarbeiterInnen der LK Tirol in der Umsetzung von gemeinsamer Bildungsarbeit
- Ehrenamtliche MitarbeiterInnen (Ortsbäuerinnen, sonstige Funktionär:innen)
- Zahlreiche Kooperationspartner bei Bildungsprojekten und Arbeitskreisen
 - Z.B. LK Tirol, Rinderzucht Tirol, LKV, Bio Austria, TJB-LJ

Stand GAP 23 – 27

Geförderte Arbeitskreise

- LFI als Bildungsanbieter seitens des BMLUK anerkannt
 - Einreichung, Abwicklung, Abrechnung, Kontrollen
- Derzeit 3 Arbeitskreise
 - Arbeitskreis Milchproduktion
 - Arbeitskreis Mutterkuhhaltung
 - Arbeitskreis Kalbinnen- und Ochsenmast



>> Gemeinsam erfolgreich <<

GAP 23 - 27

Beispiele geförderter Projekte / ZLG



- Zertifikatslehrgänge
 - (z.B. Jump, Bodenpraktiker, Altes Wissen, Edelbrandsommelier, Kräuterpädagogik,)
- Agrarpädagogische Maßnahmen (Schule am Bauernhof, Seminarbäuer:innen)
- Innovativer Stallbau
- Lebensqualität Bauernhof, Bäuerliches Sorgentelefon
- Bildungsoffensive Almwirtschaft

Bildung dezentral – eine Stärke des LFI Tirol

- Umsetzung der Bildungsmaßnahmen – nicht durch hauptamtliche Mitarbeiter:innen allein bewältigbar
- Ortsbäuerinnen sehr aktiv
- Zusammenarbeit auf Orts- und Bezirksebene wünschenswert (z.B. durch gemeinsame Veranstaltungen)



Die Unterstützung des LFI vor Ort....

- Kursentwicklung, Kursorganisation
- Bewerbung
- Abwicklung und Beratung bei rechtlichen Verpflichtungen (Meldung Sozialversicherung...)
- Haftpflicht- und Unfallversicherung für Trainer:innen
- Risikoübernahme bzw. Teilung

Hohe Leistung zu erschwinglichen Preisen

- Praxisrelevanz
- Regionalität
- Qualitätsanspruch
- Kalkulation von Bildungsveranstaltungen – Kostenwahrheit als Basis



Marketing

- LFI-homepage: www.tirol.lfi.at
- LFI-Newsletter – mind. 5x pro Jahr an derzeit 4.289 Adressen
- Social media – Facebook und Instagram
- Vernetzung mit Kooperationspartnern
- Direct mailing von Zielgruppen

- Bildungsprogramm (nur mehr als Übersicht)
- Landwirtschaftliche Blätter - wöchentlich

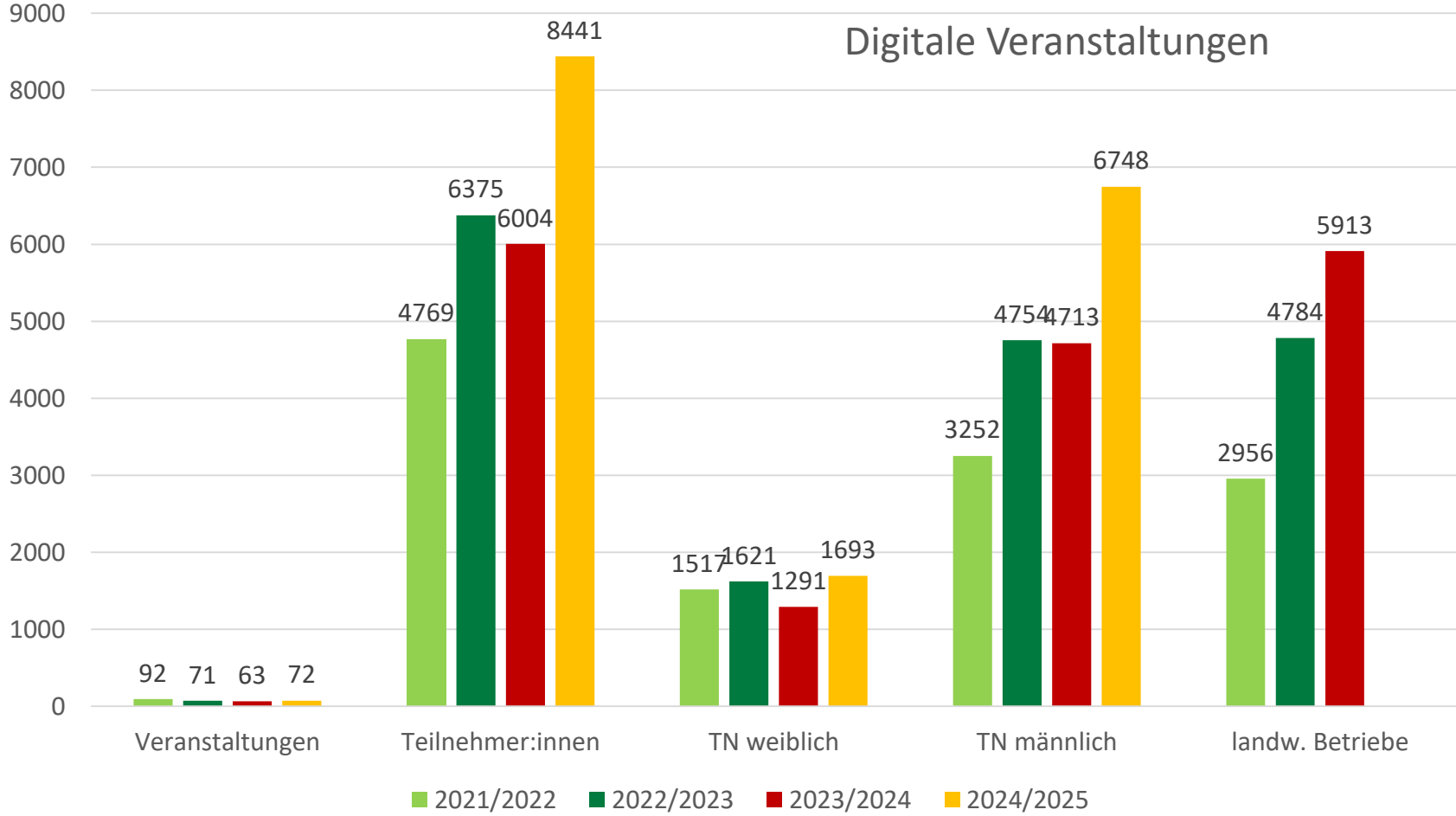


Das LFI Tirol: Netzwerk mit starken Partnern



Zahlen, Daten, Fakten

Digitalisierungsoffensive 3.0

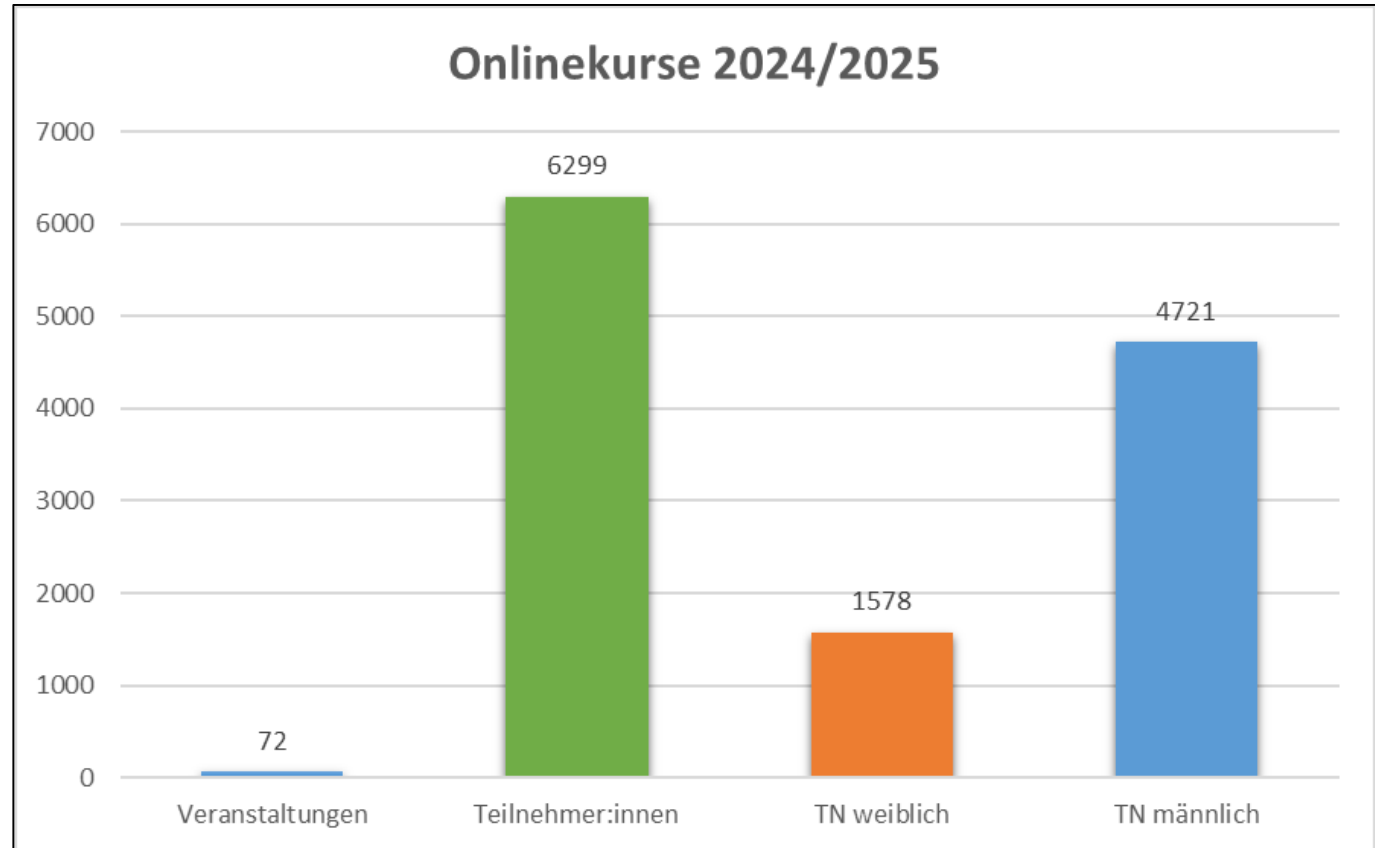


Onlinekurse 2024/2025

Derzeit 42 verschiedene
Onlinekurse im Angebot

Unter:

[Onlinekursangebote | LFI
Tirol](#)



Unterlagen zum Nachlesen

Die Unterlagen zur Onlineschulung stehen unter www.e.lfi.at zur Verfügung

LFI
Ländliches Fortbildungszentrum

Startseite FAQ & Hilfe Kontakt

digital & zeitlich
flexibel weiterbilden

Anmeldename

Passwort

ANMELDEN

[Anmeldedaten vergessen](#)

Willkommen auf e.lfi.at

Wenn Sie einen Kurs buchen wollen, melden Sie sich über das **Kursprogramm** an.

Onlinekurse kostenlos **testen**.

Benutzen Sie einen geeigneten Browser?

Wir empfehlen, diese Lernplattform mit Google Chrome, Microsoft Edge, Mozilla Firefox oder Apple Safari zu öffnen. Mit diesen Browsern werden Ihnen die Inhalte richtig angezeigt.

Mit Unterstützung von Bund, Ländern und Europäischer Union

 Bundesministerium Land- und Forstwirtschaft, Regionen und Wasserwirtschaft   Kofinanziert von der Europäischen Union

LFI ÖSTERREICH | IMPRESSUM | DATENSCHUTZ

Sollten Sie noch keine Zugangsdaten haben, wenden Sie sich bitte an das LFI-Kundenservice unter 059292-1110

DI Evelyn Darmann

lfi@lk-tirol.at

05 9292 - 1101